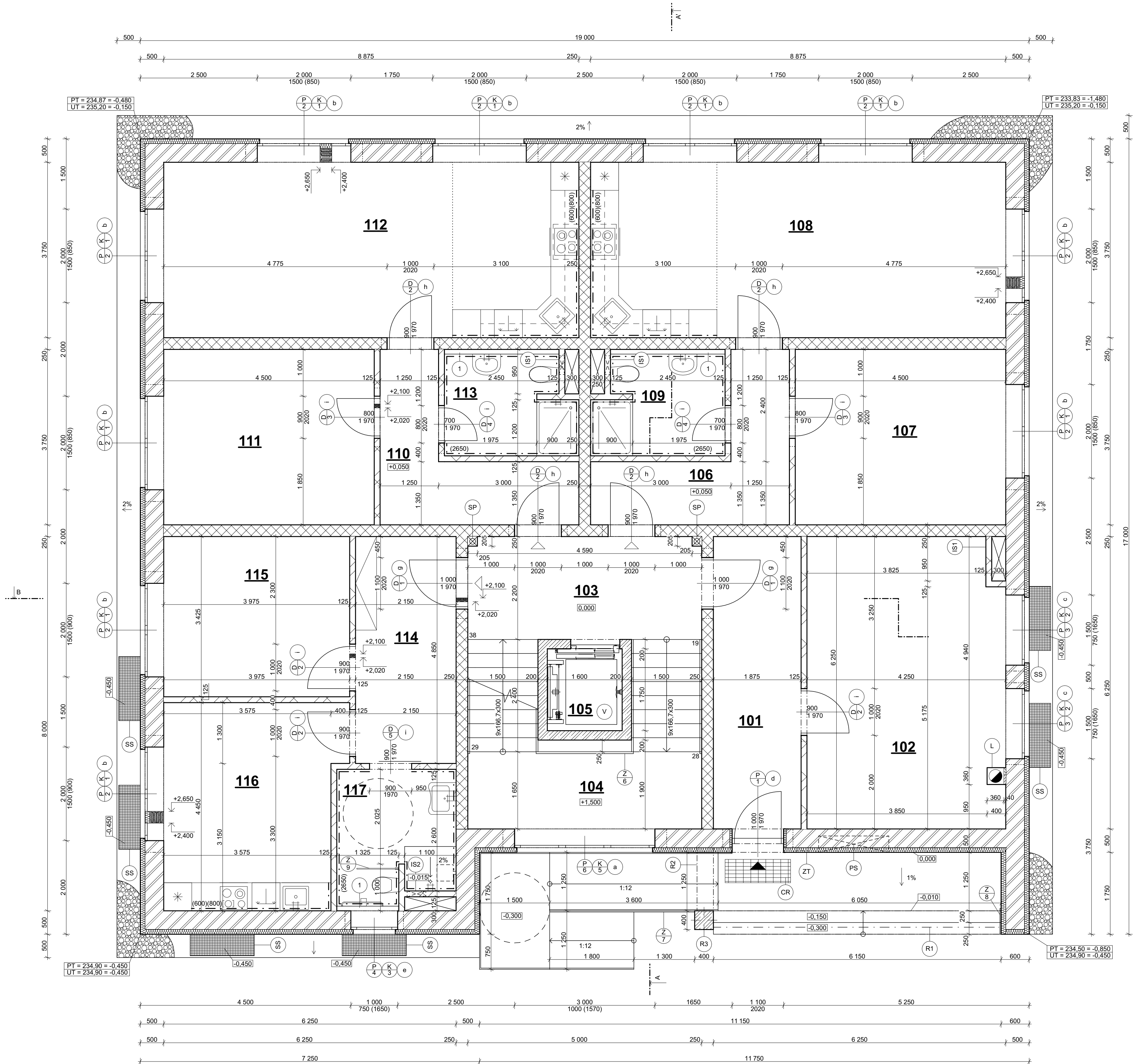


PŮDORYS 1.NP  
M 1:50



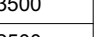
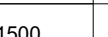
LEGENDA MÍSTNOSTÍ

OZN.	NÁZEV MÍSTNOSTI	PLOCHA [m <sup>2</sup> ]	NAŠLAPNÁ VRSTVA	POVRCHOVÁ ÚPRAVA ZDI	POVRCHOVÁ ÚPRAVA STROPU	POVRCHOVÁ ÚPRAVA	POZNÁMKA
101	VSTUPNÍ CHODBA	15,00	KERAM. DLAŽBA	SÁDROVÁ OMÍTKA	SÁDROVÁ OMÍTKA	KERAM. SOKL	
102	KOČÁRKÁRNA	33,40	KERAM. DLAŽBA	SÁDROVÁ OMÍTKA	SÁDROVÁ OMÍTKA	KERAM. SOKL	
103	CHODBA	11,00	KERAM. DLAŽBA	SÁDROVÁ OMÍTKA	SÁDROVÁ OMÍTKA	KERAM. SOKL	
104	SCHODIŠTĚ	15,45	KERAM. DLAŽBA	SÁDROVÁ OMÍTKA	SÁDROVÁ OMÍTKA	KERAM. SOKL	
105	VÝTAHOVÁ ŠACHTA	2,80	-	-	-	-	
BYT 1A - 2+kk							PLOCHA BYTU: 64,92 m <sup>2</sup>
106	CHODBA V BYTĚ A	8,74	KERAM. DLAŽBA	SÁDROVÁ OMÍTKA	SÁDROVÁ OMÍTKA	KERAM. SOKL	
107	LOŽNICE	16,88	VINYL	SÁDROVÁ OMÍTKA	SÁDROVÁ OMÍTKA	KERAM. SOKL	
108	OBYVACÍ POKOJ + KK	33,28	VINYL + K. DLAŽBA	SÁDROVÁ OMÍTKA	SÁDROVÁ OMÍTKA	KERAM. SOKL	
109	KOUPELNA	6,02	KERAM. DLAŽBA	KERAM. OBKLAD	SÁDROVÁ OMÍTKA	KERAM. SOKL	
BYT 1B - 2+kk							PLOCHA BYTU: 64,92 m <sup>2</sup>
110	CHODBA V BYTĚ B	8,74	KERAM. DLAŽBA	SÁDROVÁ OMÍTKA	SÁDROVÁ OMÍTKA	KERAM. SOKL	
111	LOŽNICE	16,88	VINYL	SÁDROVÁ OMÍTKA	SÁDROVÁ OMÍTKA	KERAM. SOKL	
112	OBYVACÍ POKOJ + KK	33,28	VINYL + K. DLAŽBA	SÁDROVÁ OMÍTKA	SÁDROVÁ OMÍTKA	KERAM. SOKL	
113	KOUPELNA	6,02	KERAM. DLAŽBA	KERAM. OBKLAD	SÁDROVÁ OMÍTKA	KERAM. SOKL	
BYT 1C - 1+1 (BEZBARIÉROVÝ BYT)							PLOCHA BYTU: 47,59 m <sup>2</sup>
114	CHODBA V BYTĚ C	10,43	KERAM. DLAŽBA	SÁDROVÁ OMÍTKA	SÁDROVÁ OMÍTKA	KERAM. SOKL	
115	LOŽNICE	13,61	VINYL	SÁDROVÁ OMÍTKA	SÁDROVÁ OMÍTKA	KERAM. SOKL	
116	OBYTNÁ KUCHYNĚ	16,43	VINYL	SÁDROVÁ OMÍTKA	SÁDROVÁ OMÍTKA	KERAM. SOKL	
117	KOUPELNA	7,12	KERAM. DLAŽBA	KERAM. OBKLAD	SÁDROVÁ OMÍTKA	KERAM. SOKL	
		257,34 m <sup>2</sup>					

LEGENDA MATERIÁLŮ

	OBVODOVÉ ZDIVO POROTHERM 38 PROFI, ROZMĚR 248x249x380mm, PEVNOST V TLAKU 15 MPa, λ = 0,108 W/(m.K), ZDĚNO NA MALTU PRO TENKÉ SPÁRY PTH PROFÍ, PEVNOST V TLAKU 10 MPa, λ = 0,47 W/(m.K)
	NOSNÉ VNITŘNÍ ZDIVO POROTHERM 25 AKU SYM, ROZMĚR 372x238x250mm, PEVNOST V TLAKU 15 MPa, λ = 0,33 W/(m.K), ZDĚNO NA MALTU PRO TENKÉ SPÁRY PTH PROFÍ, PEVNOST V TLAKU 10 MPa, λ = 0,47 W/(m.K)
	MONOLITICKÁ STĚNA ZE ŽELEZOBETONU, ŠÍŘKA 200 mm, BETON C25/30, VÝZTUŽ B500B, VYZTUŽENO DLE STATICKÉHO VÝPOČTU
	NENOSNÉ ZDIVO POROTHERM 11.5 AKU, ROZMĚR 497x238x115 mm, PEVNOST V TLAKU P15, λ = 0,32 W/(m.K), ZDĚNO NA MALTU PRO TENKÉ SPÁRY PTH PROFÍ, PEVNOST V TLAKU 10 MPa, λ = 0,47 W/(m.K)
	KONTAKTNÍ ZATEPLENÍ EXPANDOVANÝM POLYSTYRENEM (EPS) TL. 100 mm, λ = 0,037 W/(m.K), SKLADBA ZATEPLENÍ VIZ PŘÍLOHA VÝPIS SKLADEB
	OKAPOVÝ CHODNÍK ŠÍŘKY 500 mm, VIZ VÝPIS SKLADEB KONSTRUKCÍ

VÝPIS PŘEKLADŮ

OZN.	POPIS	ROZMĚR š x v x d [mm]	SCHEMA	POČET KUSŮ SESTAVA CELKEM		MIN. ULOŽENÍ
a	POROTHERM KP 7 + TEL. IZOLACE Z EPS TL. 100 mm	70x238x3500		4	4	250 mm
b		70x238x2500		4	40	250 mm
c		70x238x1750		4	8	125 mm
d		70x238x1250		4	4	125 mm
e		70x238x1250		4	4	125 mm
g	POROTHERM KP 11,5	115x71x1500		2	4	125 mm
h	POROTHERM KP 11,5	115x71x1250		2	8	125 mm
i	POROTHERM KP 11,5	115x71x1250		1	8	125 mm

LEGENDA ZNAČENÍ A PRVKŮ

	SKLADBA KONSTRUKCE - VIZ VÝPIS SKLADEB KONSTRUKCÍ		OZNAČENÍ KLEMPÍŘSKÝCH VÝROBKŮ
	OZNAČENÍ DVEŘÍ - VIZ VÝPIS PRVKŮ		OZNAČENÍ ZAMEČNICKÝCH VÝROBKŮ
	OZNAČENÍ OKEN - VIZ VÝPIS PRVKŮ		OZNAČENÍ TRUHLÁŘSKÝCH VÝROBKŮ
	VSTUP DO OBJEKTU		VSTUP DO BYTU
	ELEKTRICKÝ VÝTAH BEZ STROJOVNÝ ORONA 3G 1015, VELIKOST KABINY 1100x1400 mm, NOSNOST 630 kg / 8 osob, VELIKOST ŠACHTY: 1600x1750 mm		
	KOMINOVÉ TĚLESO, ROZMĚR 360x360 mm, Ø180 mm, ODDILATOVÁN OD STĚN MINERÁLNÍ VATOU TL. 40 mm		
	SVODNÉ POTRUBÍ Ø125 mm Z PLOCHÉ STŘECHY OPATŘENÉ MINERÁLNÍ VATOU TL. 40 mm A SÁDROKARTONOVÝM PLÁŠTĚM DLE SKLADBY Sx		
	INSTALAČNÍ ŠACHTA PRO ROZVODY INSTALACÍ 950x300 mm, OPATŘENÁ REVIZNÍMI DVÍŘKY 400x300 mm, VE VÝŠCE 1300 mm		
	INSTALAČNÍ ŠACHTA PRO ROZVODY INSTALACÍ 1100x300 mm, OPATŘENÁ REVIZNÍMI DVÍŘKY 400x300 mm, VE VÝŠCE 1300 mm		
	VENKOVNÍ ČISTIČÍ VSTUPNÍ ROHOŽ VELIKOSTI 500x1400 mm, KOVOVÁ ROHOŽ, MŘÍŽKA ROHOŘE 30x10 mm		
	SESTAVA 15 OCELOVÝCH POŠTOVNÍCH SCHRÁNEK, VHOZ A VÝBĚH VPŘEDU, VELIKOST 1500x800x350 mm, ODSAZENÍ OD PODLAHY JE 900 mm		
	ZVONKOVÉ TABLO S AUDIO MODULEM A S 18 TLAČÍTKY, VELIKOST 253x253x25 mm, VÝROBEK JE Z AI PLECHU TL. 3 mm		
	ŽELEZOBETONOVÝ PRŮVLAK 350x500 mm, DÉLKA 6250 mm, VYZTUŽENO DLE STATICKÉHO VÝPOČTU		
	ŽELEZOBETONOVÝ PRŮVLAK 350x500 mm, DÉLKA 1350 mm, VYZTUŽENO DLE STATICKÉHO VÝPOČTU		
	ŽELEZOBETONOVÝ SLOUP ROZMĚRU 400x400 mm, VÝŠKA 3000 mm, VYZTUŽEN DLE STATICKÉHO VÝPOČTU		
	SKLEPNÍ SVĚTLÍK 1250x1300x600 mm, ODTOKOVÝ OTVOR V NEJNIŽŠÍM MÍSTĚ SVĚTLÍKU, DODÁN VČETNĚ OCHRANNÉ MŘÍŽE S OCELI V HLINÍKOVÉM RAMU - OKA: 30x10 mm		
	INSTALAČNÍ PŘEDSTĚNA, SKLADBA S19, VÝŠKA PŘEDSTĚNY 1200 mm		

POZNÁMKY

- KOTOVANO V KOORDINAČNÍCH ROZMĚRECH
- TEPELNÁ IZOLACE PŘETAŽENA PŘES RAMY OKENNÍCH VÝPLNÍ MIN. O 40 mm
- ZALOŽENÍ ZDI JE PROVEDENO NA ZAKLADACÍ MALTU PTH PROFÍ AM, PEVNOST V TLAKU 10 MPa, λ = 0,83 W/(m.K)
- VŠECHNY NENOSNÉ PŘÍČKY JE NUTNO KOTVIT DO NOSNÉHO ZDIVA PODLE ZÁSAD ZDÍCHO SYSTÉMU (PROVÁZÁNÍ POMOCÍ KAPES, POPR. PÁSOVOU OCELI V KAŽDÉ DRUHÉ LOŽNÉ SPÁŘE)
- VÝŠKA PRAHU VSTUPNÍCH DVEŘÍ U BEZBARIÉROVÉHO BYTU BUDE DO 20 mm

PŘI PROVÁDĚNÍ JE NUTNÉ POSTUPOVAT DLE PLATNÝCH VÝHLÁSEK A NOREM S OHLEDEM NA VŠECHNY PLATNÉ PŘEDPISY BOZP

0,000 = 235,350 m.n.m., B.p.v. / SOUŘADNICOVÝ SYSTÉM S-JTSK

PŘEDMĚT	BAKALÁŘSKÁ PRÁCE	
VYPRACOVAL	Gabriela Pastorková	
VEDOUCÍ PRÁCE	prof. Ing. Jitka Mohelníková, Ph.D.	
STAVEBNÍK	Jan Novotný, Zámečnická 8, Brno 612 00	
MÍSTO STAVBY	ulice Houškova, parc. č. 2549/27, k.ú. Brno-Komín	
NÁZEV STAVBY	BYTOVÝ DŮM	
STAVEBNÍ OBJEKT	SO 01 BYTOVÝ DŮM	
ČÁST	D.1.1 – Architektonicko-stavební řešení	
OBSAH:	PŮDORYS 1.NP	
FORMÁT	8xA4	
DATUM	5/2021	
STUPEŇ PD	DPS	
MĚŘÍTKO	1:50	
Č. VÝKRESU	D.1.1.02	